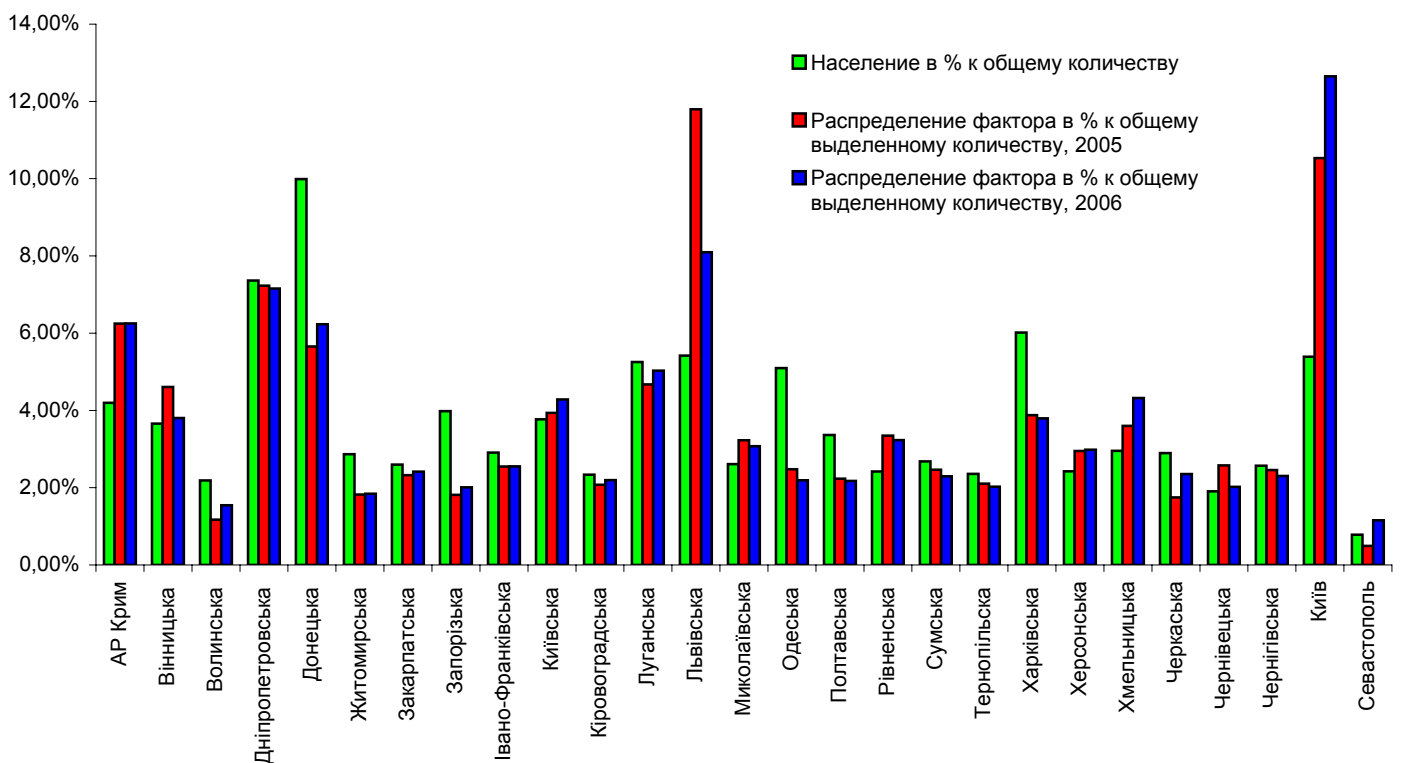


Сравнительный анализ распределения фактора свертываемости крови в Украине 2005-2006 год по отношению к численности населения (данные переписи 2001 года)

Регион Украины	Население, тыс.чел	Население в % к общему количеству	Распределение фактора в % к общему выделенному количеству, 2005	Распределение фактора в % к общему выделенному количеству, 2006	Изменение в распределении фактора +/- %
АР Крим	2 033,70	4,20%	6,25%	6,25%	0,01%
Вінницька	1 772,40	3,66%	4,61%	3,80%	-0,80%
Волинська	1 060,70	2,19%	1,17%	1,55%	0,37%
Дніпропетровська	3 567,60	7,36%	7,23%	7,16%	-0,08%
Донецька	4 841,10	9,99%	5,66%	6,23%	0,58%
Житомирська	1 389,50	2,87%	1,82%	1,85%	0,02%
Закарпатська	1 258,30	2,60%	2,33%	2,41%	0,09%
Запорізька	1 929,20	3,98%	1,81%	2,01%	0,19%
Івано-Франківська	1 409,80	2,91%	2,55%	2,55%	0,00%
Київська	1 827,90	3,77%	3,94%	4,28%	0,35%
Кіровоградська	1 133,10	2,34%	2,08%	2,20%	0,12%
Луганська	2 546,20	5,25%	4,67%	5,03%	0,36%
Львівська	2 626,50	5,42%	11,79%	8,10%	-3,70%
Миколаївська	1 264,70	2,61%	3,23%	3,07%	-0,15%
Одеська	2 469,00	5,10%	2,48%	2,19%	-0,29%
Полтавська	1 630,10	3,36%	2,23%	2,18%	-0,06%
Рівненська	1 173,30	2,42%	3,35%	3,23%	-0,12%
Сумська	1 299,70	2,68%	2,47%	2,30%	-0,17%
Тернопільська	1 142,40	2,36%	2,10%	2,03%	-0,08%
Харківська	2 914,20	6,01%	3,88%	3,80%	-0,08%
Херсонська	1 175,10	2,43%	2,95%	2,98%	0,03%
Хмельницька	1 430,80	2,95%	3,60%	4,32%	0,72%
Черкаська	1 402,90	2,90%	1,75%	2,35%	0,61%
Чернівецька	922,80	1,90%	2,58%	2,02%	-0,55%
Чернігівська	1 245,30	2,57%	2,46%	2,31%	-0,15%
Київ	2 611,30	5,39%	10,53%	12,65%	2,12%
Севастополь	379,50	0,78%	0,49%	1,16%	0,66%
Всього	48 457,10	100,00%	100,00%	100,00%	



* Все данные взяты из официальных источников (приказы министерства здравоохранения №455 и №551 о распределении фактора, а также данные переписи населения 2001 года министерства статистики Украины)